

木造準耐火

3階建

1LDK 41.40m²

12戸

1LDK 34.78m²

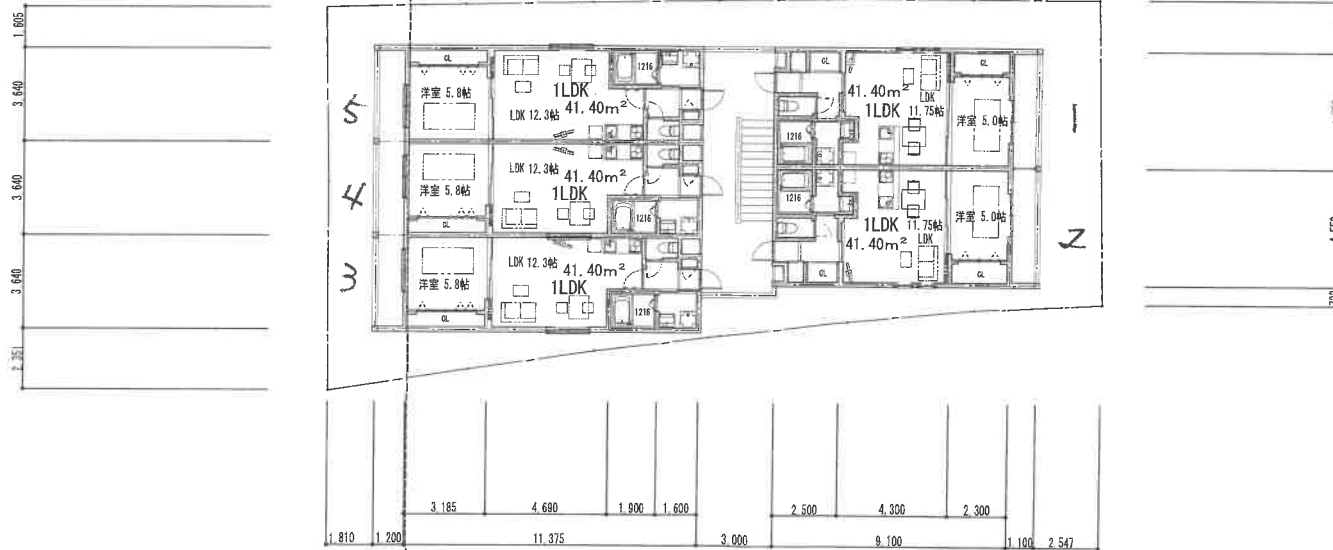
3戸

近隣商業地域
240/80

第1種中高層住居専用地域
160/60

$(80 \times 77.89 + 60 \times 402.06) / 495.95 = 61.20\%$

$(240 \times 77.89 + 160 \times 402.06) / 495.95 = 167\%$



[2階平面図 1/100]

ステラウッド恵我之荘