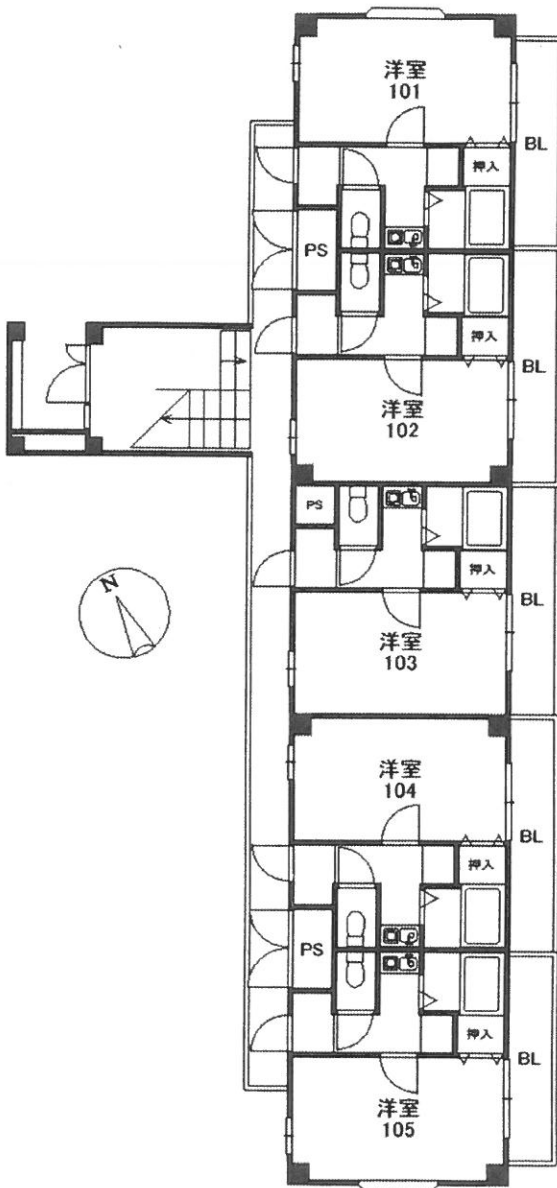
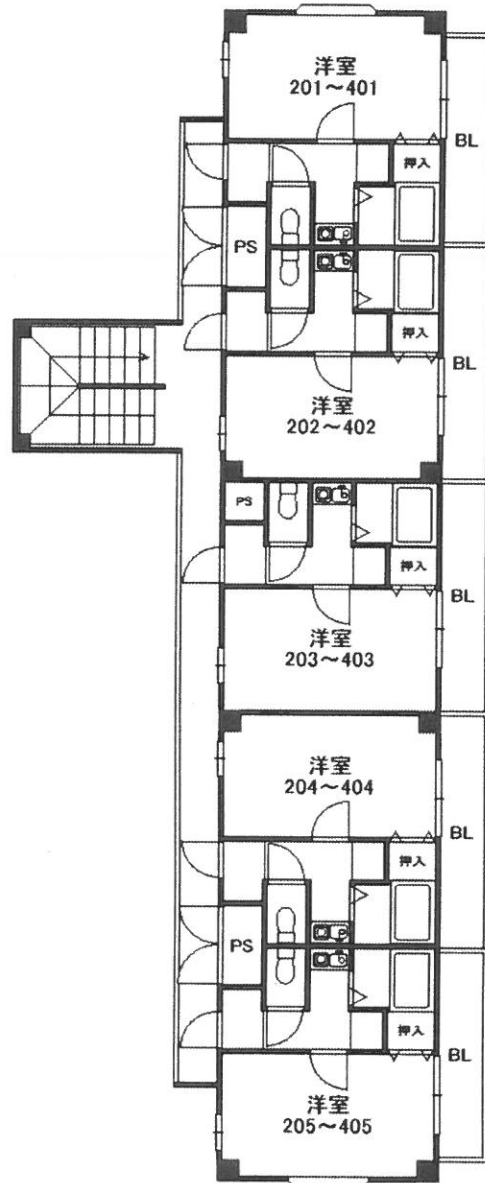


トレイズⅡ



1F 101~105 24㎡



2F~4F 201~405 24㎡

※間取と現地が異なる場合は現況を優先します

所在地	大阪府藤井寺市野中5-1-17	構造	鉄骨造4階建
交通	近鉄南大阪線 古市駅 徒歩20分	間取(タイプ)	1K
駐車場	有	築年月	H14年 / 2月築
設備等	AL・シーリングライト・エアコン(1台)・電気給湯器・電気コンロ(ガス)・風呂・トイレ(SP)・室内洗濯機設置可 ・光ファイバー(NTTプレミアム)		
備考	保証会社 加入初期費用・更新料当社負担		